



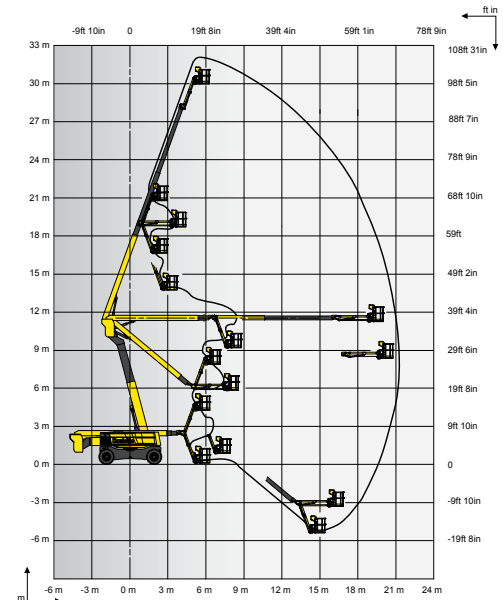
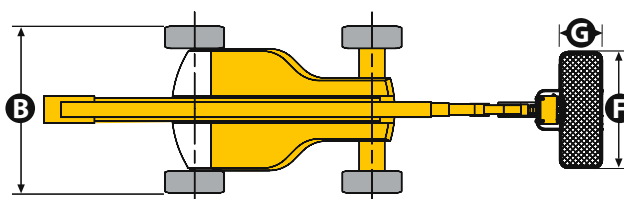
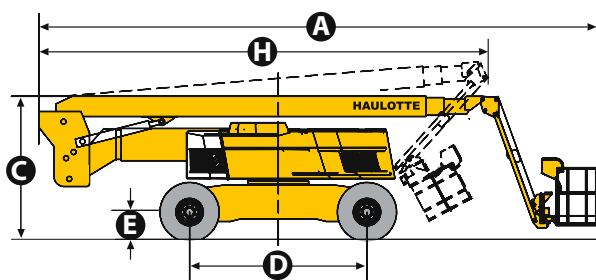
# HA32 PX

## GELENKARBEITSBÜHNEN

### TECHNISCHE EIGENSCHAFTEN

### HA32 PX

Arbeitshöhe	31.8 m
Plattformhöhe	29.8 m
Maximale Reichweite	21.3 m
Gelenkpunkt	11.35 m
Maximale Tragfähigkeit	250 kg
<b>F x G</b> Plattformabmessung	2.44 x 0.8 m
<b>A</b> Länge	11.4 m
<b>H</b> Transportlänge	8.9 m
<b>B</b> Breite	2.5 m
Breite - mit ausgefahrenen Achsen	3.3 m
<b>C</b> Höhe im eingefahrenen Zustand	2.8 m
Höhe - Einlagerung	3.3 m
Vertikaler Schwenkbereich	140° (+70/-70)
Plattformschwenkbereich	174° (+87/-87)
Schwenkbereich des Oberwagens	360°
Überhang	3.3 m
<b>D</b> Radstand	3.5 m
<b>E</b> Bodenfreiheit	38 cm
Neigungsmesser	5°
Fahrgeschwindigkeit	0.5 - 5 km/h
Maximale Steigfähigkeit	40 %
Wenderadius - außen	5.74 m
Reifen - schaumgefüllt	445/65-22.5
Motor	55.5 kW - 75.4 hp (Europe) / 62.4 kW - 84.9 hp (outside Europe)
Gesamtgewicht	20100 kg



### STANDARD AUSSTATTUNG

- Allradlenkung und Antrieb
- Die Pendelachse vorne verbessert die Stabilität auf unebenem Untergrund
- 2 auschiebbare Achsen
- Differentialsperren verbessern die Geländegängigkeit
- Proportionale Steuerungen verbessern den Komfort und die Sicherheit
- 4 simultane Bewegungen für maximale Produktivität
- 250kg (2 Personen) im Arbeitskorb ohne Reichweitenbeschränkung
- Großer Arbeitskorb mit Fallschutzbügel
- 110V/220V Anschluß im Arbeitskorb
- Einfache Wartung durch ausschwenkbaren Motor
- Sicher bis zu Windgeschwindigkeiten von 60km/h - 37mph
- Akustischer und optischer Alarm bei Schrägstand und Überlast
- Elektrische Notbedienung von der Plattform
- 12V Starterbatterie / elektrische Überwachung
- Abschlepp- und Kranösen
- Betriebsstundenzähler
- Anzeige niedriger Kraftstoffstand im oberen Pult
- Motorvorglühlung mit Kontrollleuchte

### OPTIONEN UND ZUBEHÖR

- Hydraulikölkühler
- Hydrauliköltank und System für warme Länder
- Biologisch abbaubares Hydrauliköl
- Funkenflugschutz am Auspuff
- Kit Kalte Witterung
- 3,3kw Generator im Gerät
- Bedienpultabdeckung oben (Plexiglas fest montiert)
- Batterie Hauptschalter
- Dieselfilter
- Sicherheits-Luftfilter
- Akustisches Fahrsignal
- Alarm Packet (Bewegungs- und Fahralarm)
- 55W Arbeitsscheinwerfer im Arbeitskorb
- 15W Blitzleuchte
- Rundumkennleuchte
- Abschließbarer Dieseltankdeckel

2421604400 - Wir behalten uns das recht vor, die technischen Daten dieses Dokuments ohne vorherige Benachrichtigung zu ändern - 07/2013

