

HA 16 SPX HA 18 SPX

Gelenkarbeitsbühnen

Die Vorteile der Haulotte®

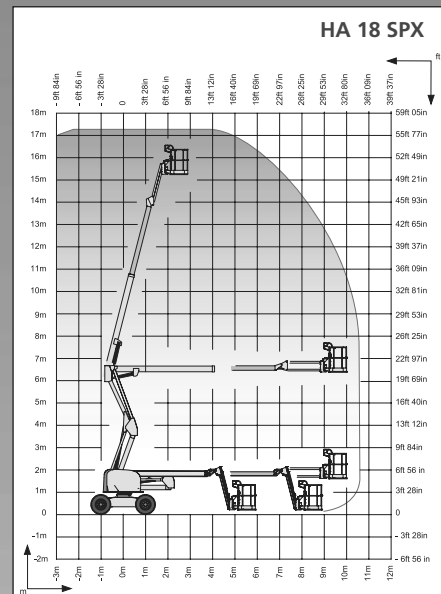
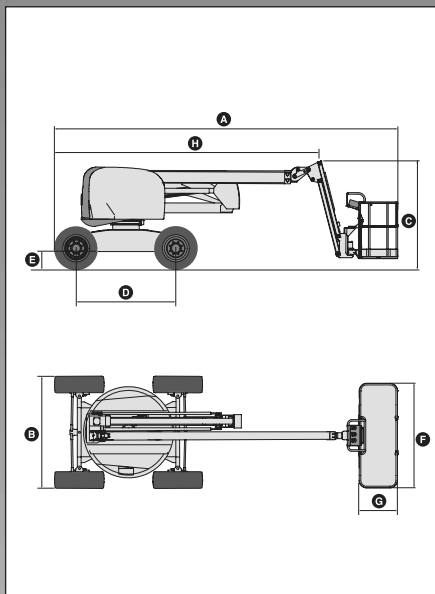
- Arbeitshöhe 16 bzw. 18 m
- Hydraulische Differentialsperre und 38 cm Bodenfreiheit ermöglichen den Einsatz in jedem Gelände
- Steigfähigkeit 40%
- Hebezeit auf volle Arbeitshöhe 45 Sekunden
- Hohe Effizienz aufgrund vollständig proportionaler und gleichzeitiger Bewegungen
- Überwachung der Traglast vom Arbeitskorb aus
- Optimierter Zugang zur Arbeitsstelle durch positiv und negativ beweglichen Korbarm (vertikal 140°)
- Drehung des Oberwagens innerhalb der Spurbreite
- Hydraulische Korbdrehung 180° horizontal
- Geringe Maschinenabmessungen verringern die Stellfläche und erleichtern den Transport (Transportlänge HA 16 SPX: 5,25 m)
- Robust, zuverlässig und einfach zu warten
- Erhöhte Sicherheit durch Korblastüberwachung

STANDARDAUSSTATTUNG

- Allradantrieb
- 4 Antriebsräder
- Schaumgefüllte Reifen
- 55 l Dieseltank
- Neigungsmesser 5°
- Antriebsbatterien 12 V
- Elektrische Notsteuerung im Arbeitskorb
- Freischaltung der Antriebsräder
- Betriebsstundenzähler
- Mechanische Drehkranzarretierung
- Abschlepp- und Kranösen

SONDERAUSSTATTUNG & ZUBEHÖR

- 230-V-Steckdose im Arbeitskorb 115V-16A
- Warnsignal beim Fahren
- Rundumkennleuchte
- Arbeitsscheinwerfer
- Katalysator
- Codierbares Startmodul
- Bio-Hydrauliköl
- Kit für kalte Länder
- Kit für warme Länder



TECHNISCHE DATEN

| | HA 16 SPX | HA 18 SPX |
|--|---------------------------|-----------|
| Arbeitshöhe | 16 m | 17,3 m |
| Plattformhöhe | 14 m | 15,3 m |
| Maximale seitl. Reichweite | 9,10 m | 10,60 m |
| Gelenkpunkt | 6,60 m | |
| Tragfähigkeit | 230 kg | |
| Korbbewegung vertikal | 140° (+70° / -70°) | |
| A Länge | 6,65 m | 7,50 m |
| B Breite | 2,25 m | |
| C Höhe in eingefahrenem Zustand | 2,20 m | |
| D Radstand | 2 m | |
| E Bodenfreiheit | 38 cm | |
| F x G Plattformabmessungen | 1,8 m x 0,8 m | |
| Transportlänge | 5,25 m | 5,80 m |
| Transporthöhe | 2,16 m | |
| Überhang | 0 | |
| Fahrgeschwindigkeit | 1,5 / 5,5 km/h | |
| Äußerer Wendekreis | 4 m | |
| Innerer Wendekreis | 2 m | |
| Drehung des Oberwagens | 350° | |
| Korbbewegung (horizontal) | 180° | |
| Motor | Deutz Diesel 42 CV - 31kW | |
| Maximale Steigfähigkeit | 40% | |
| Schaumgefüllte Reifen | SKS HAULER - 14 - 17,5 | |
| Hydrauliköltank | 100 l | |
| Dieseltank | 55 l | |
| Gewicht | 6 850 kg | 7 950 kg |



HAULOTTE HUBARBEITSBÜHNEN GMBH • AN DER MÖHLINHALLE 1 • D-79189 BAD KROZINGEN-HAUSEN
TEL : +49 (0) 7633 806 92-0 • FAX : +49 (0) 7633 806 92-18 • E.mail : haulotte@de.haulotte.com • www.haulotte.de

Haulotte Group - La Péronnière - BP 9 - 42152 l'Horme - France • Tél : +33 (0)4 77 29 24 24 - Fax : +33 (0)4 77 29 43 95
e.mail - haulotte@haulotte.com • web : http://www.haulotte.com